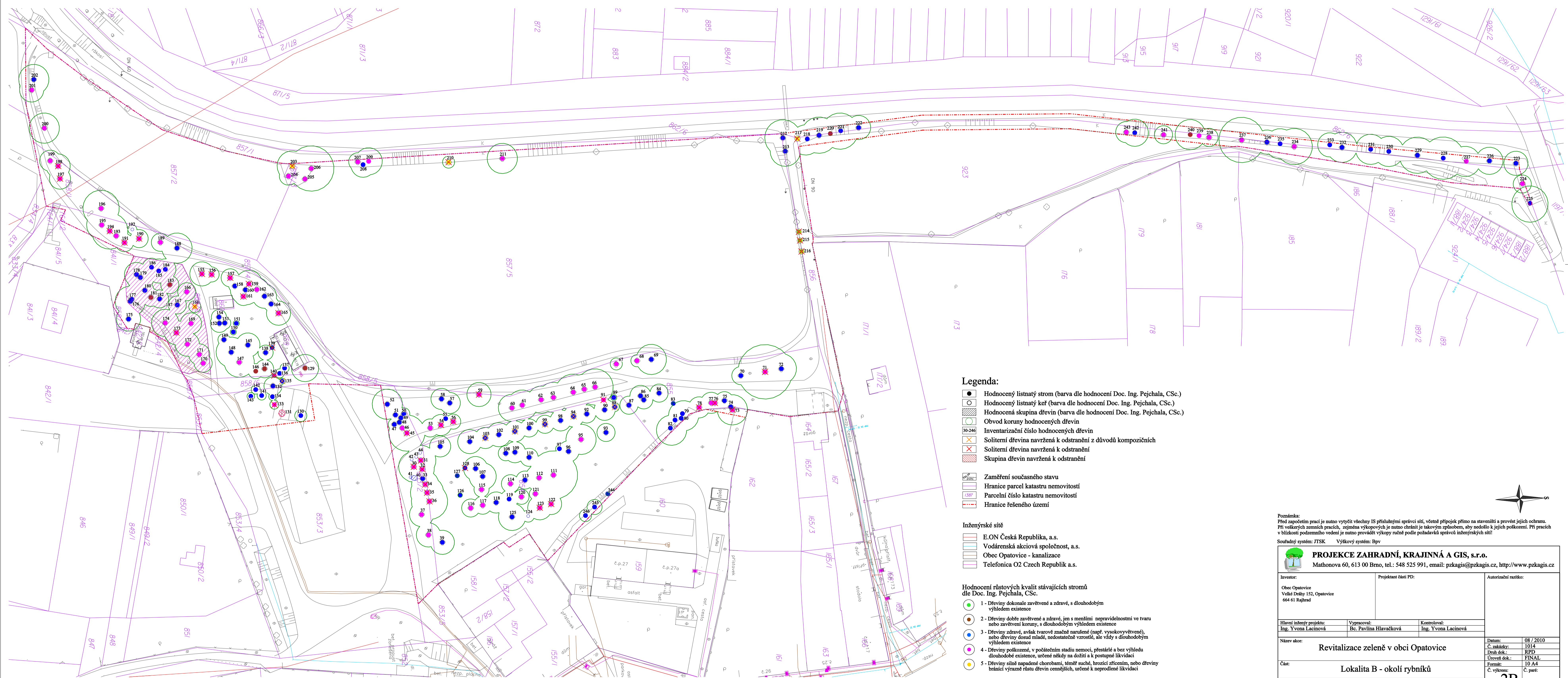


Situace inventarizace a kácení dřevin

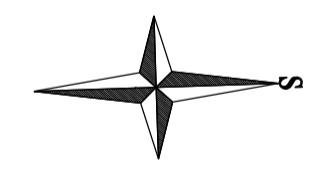


- Legenda:**
- Hodnocený listnatý strom (barva dle hodnocení Doc. Ing. Pejchala, CSc.)
 - Hodnocený listnatý keř (barva dle hodnocení Doc. Ing. Pejchala, CSc.)
 - Hodnocená skupina dřevin (barva dle hodnocení Doc. Ing. Pejchala, CSc.)
 - Obvod koruny hodnocených dřevin
 - Inventarizační číslo hodnocených dřevin
 - Soliterní dřevina navržená k odstranění z důvodů kompozičních
 - Soliterní dřevina navržená k odstranění
 - Skupina dřevin navržená k odstranění

- Zaměření současného stavu**
- Hranice parcel katastru nemovitostí
 - Parcelní číslo katastru nemovitostí
 - Hranice řešeného území

- Inženýrské sítě**
- E.ON Česká Republika, a.s.
 - Vodárenská akciová společnost, a.s.
 - Obec Opatovice - kanalizace
 - Telefonica O2 Czech Republic a.s.

- Hodnocení růstových kvalit stávajících stromů dle Doc. Ing. Pejchala, CSc.**
- 1 - Dřeviny dokonale zavětvené a zdravé, s dlouhodobým výhledem existence
 - 2 - Dřeviny dobře zavětvené a zdravé, jen s menšími nepravidelnostmi ve tvaru nebo zavětvení koruny, s dlouhodobým výhledem existence
 - 3 - Dřeviny zdravé, avšak tvarově značně narušené (např. vysokovýševné), nebo dřeviny dosud mladé, nedostatečně vzrostlé, ale vždy s dlouhodobým výhledem existence
 - 4 - Dřeviny poškozené, v počátečním stadiu nemoci, pěstářské a bez výhledu dlouhodobé existence, určené někdy na dožití a k postupné likvidaci
 - 5 - Dřeviny silně napadené chorobami, téměř suché, hrozící zřícením, nebo dřeviny bránící výrazně růstu dřevin cennějších, určené k neprodlené likvidaci



Poznámka:
 Před započátím prací je nutno vytyčit všechny IS příslušnými správci sítí, včetně přípojek přímo na staveništi a provést jejich ochranu. Při veskerých zemních pracích, zejména výkopových je nutno chránit je takovým způsobem, aby nedošlo k jejich poškození. Při pracích v blízkosti podzemního vedení je nutno provádět výkopy ručně podle požadavků správců inženýrských sítí.
 Soutěžní systém: JTSK Výškový systém: Bpv

PROJEKCE ZAHRADNÍ, KRAJINNÁ A GIS, s.r.o.		Mathonova 60, 613 00 Brno, tel.: 548 525 991, email: pzkgis@pzkgis.cz, http://www.pzkgis.cz	
Investor: Obec Opatovice Velké Drhly 152, Opatovice 664 61 Rajhrad	Projektant části PD:	Autorizační razítko:	
Hlavní inženýr projektu: Ing. Yvona Lacinová	Vypracoval: Bc. Pavlína Hlavačková	Kontroloval: Ing. Yvona Lacinová	
Název akce: Revitalizace zeleně v obci Opatovice	Datum: 08 / 2010	C. zakázky: 1014	Druh dok.: RFD
Část: Lokalita B - okolí rybníků	Úroveň dok.: FINAL	Formát: 10 A4	C. paré: 2B
Název výkresu: Situace inventarizace a kácení dřevin	Měřítko: 1:500		